

SWISSBAU 2016

MESSE BASEL

HALLE 1.0

PAVILLON IM SWISSBAU FOCUS

12. – 16.01.2016

Di – Fr 9.00 – 18.00 h

Sa 9.00 – 17.00 h

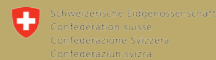
BESICHTIGUNG ROHBAU

HARDSTRASSE 37

MUTTENZ

5.02.2016

15.30 H



Schweizerische Eidgenossenschaft
Confédération suisse
Confederazione Svizzera
Confederaziun svizra

Swiss Confederation

Bundesamt für Umwelt BAFU
Office fédéral de l'environnement OFEV
Ufficio federale dell'ambiente UFAM
Uffizi federal d'ambient UFAM
Federal Office for the Environment FOEN

**BAUEN
MIT
BUCHEN**
100 Prozent

**BATIR
EN
HÊTRE**
100 pour cent



RAURICA WELD AG

Raurica Wald AG
Grammetstrasse 14
CH-4410 Liestal
+41 61 922 04 64
info@rauricawald.ch
www.rauricawald.ch



**FAGUS
JURA**

Fagus Jura SA
Route de Bonfol 13
CH-2943 Vendlincourt
+41 61 913 93 22
info@fagusjura.ch
www.fagusjura.ch

swissbau

Basel 12-16|01|2016

RAURICA WELD / FAGUS JURA

EINLADUNG

LIEBE KUNDEN UND INTERESSENTEN

Wir freuen uns, Ihnen zum Auftakt des Jahres 2016 gleich zwei Projekte mit Leuchtturmcharakter präsentieren zu können, die mit unseren innovativen Konstruktionsprodukten aus Buche realisiert werden:

Offizieller Pavillon im Swissbau Focus Neubau der Raurica Wald AG in Muttenz

Diese Projekte werden unterstützt durch das Bundesamt für Umwelt BAFU, Aktionsplan Holz

Beide Bauten zeigen, welche neuen Möglichkeiten unsere Hightechprodukte aus Schweizer Buchenholz im mehrgeschossigen Wohnungs- und Gewerbebau eröffnen.

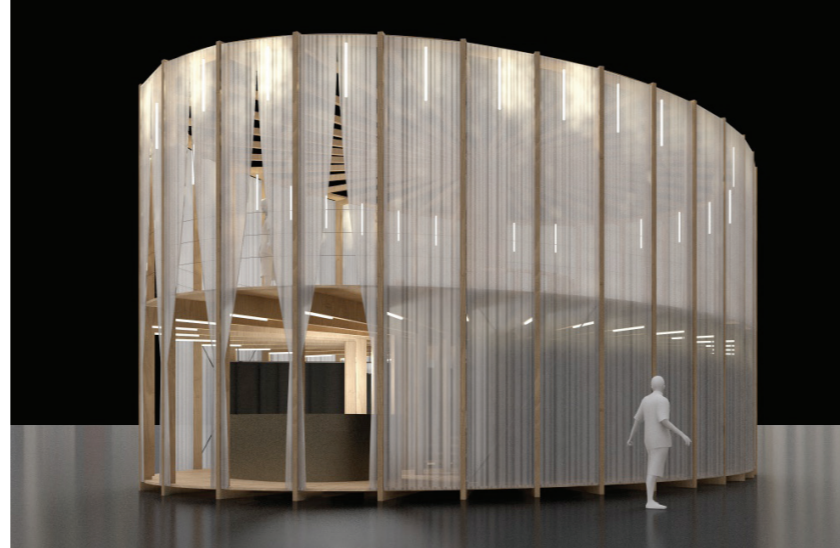
Gerne erläutern unsere Fachleute Ihnen vor Ort die Vorteile, den Nutzen und das Potenzial des innovativen Hochleistungsbaustoffes Buche. Wir laden Sie ein, vom 12. bis 16. Januar 2016 den Pavillon im Swissbau Focus in der Halle 1.0 zu besuchen und an unserem Workshop teilzunehmen.

Zwei Wochen später, am 5. Februar 2016, laden wir Sie zur Besichtigung des Rohbaus unseres Energieholzentrums in Muttenz ein. Gerne würden wir Sie bei dieser Gelegenheit zu einer Fachführung begrüßen.

Wir hoffen, Sie an einem der beiden Anlässe zu sehen. Sollten Sie verhindert sein, lohnt sich ab 12. Januar ein Blick auf www.fagusjura.ch. Dann wird unser neuer Film «Hochleistung mit Buche» online sein, der die Herstellung des Pavillons und des Neubaus in Muttenz zeigt.

Mit freundlichen Grüssen

RAURICA WALD AG  FAGUS JURA



Pavillon im Swissbau Focus 2016
Tragwerk und Treppe aus Schweizer Buche
Hermann Blumer / bbk-Architekten

PAVILLON IM SWISSBAU FOCUS

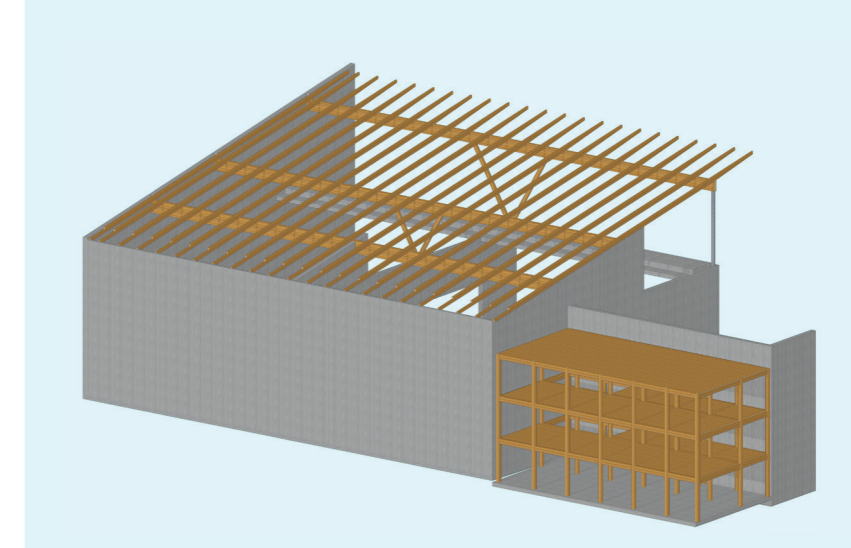
Hermann Blumer und bbk-Architekten haben das neue Service- und Infocenter im Swissbau Focus entworfen. Der elegante, sieben Meter hohe Pavillon, dessen Tragwerk und Treppe aus Buche gebaut sind, besticht durch seine Leichtigkeit und Eleganz. Zweifels- ohne wird hier der Mittel- und Anziehungspunkt der Halle 1.0 sein.

**Treffpunkt und Plattform für Interviews, Austausch, Networking
Workshop | Bistrot-Lounge | Infothek | Film «Hochleistung
mit Buche»**

**Do | 14. Januar | 9.45 – 10.45 Uhr
Bauen mit Buche – neue Wege in die Holz-Zukunft**

Workshop der Denkfabrik Buchentisch,
Fagus Jura SA und Raurica Wald AG

Teilnehmerzahl beschränkt.
Anmeldung unter swissbau.ch/veranstaltungskalender



Bürogebäude und Lagerhallen der Raurica Wald AG in Muttenz (BL), 2016
Tragkonstruktion und Dachkonstruktion aus Buche
Rolf Stalder Architektur, Münchenstein (BL) | Neue Holzbau AG, Lungern (OW)

NEUBAU DER RAURICA WALD AG

In Muttenz (BL) entsteht auf 7500 m² das grösste Energieholzzentrum der Region Basel, ausgestattet mit Lagerhallen für Altholzsortimente und Wald-Energieholz und einem dreistöckigen Bürogebäude für die Raurica-Gruppe. Die tragenden Konstruktionen dieses Gebäudes sowie die Dachkonstruktionen der Lagerhallen werden aus regionalem Buchenholz sein. Die hohe Festigkeit des Buchenholzes ermöglicht dessen Einsatz im Hochleistungsholzbau. Die Buchenkonstruktionselemente liefert die Fagus Jura AG, die damit erstmals in grösserem Umfang ihre innovativen Produkte zum Einsatz bringt.

**Fr | 5. Februar 2016 | 15.30 Uhr
Einladung zur Besichtigung des Rohbaus**

mit Fachführungen
Hardstrasse 37 | Muttenz

Anmeldung bitte bis 20. Januar 2016
an yvonne.schaeublin@rauricawald.ch